

# Variante Saint-François-Longchamp / Valloire

Percorso delle Grandi Alpi in bicicletta



**Départ**  
Saint-François-Longchamp

**Arrivée**  
Valloire

**Durée**  
4 h 46 min

**Distance**  
71,98 Km

**Niveau**  
Molto difficile

Una bella tappa, che collega due località della Maurienne, con i 18 tornanti di Montvernier sulla strada per il Col du Chaussy (1533 m), in procinto di diventare famoso quasi quanto quelli dell'Alpe d'Huez e del Col du Télégraphe. All'inizio o alla fine, a seconda della direzione del vostro itinerario, c'è una grande stazione e un grazioso villaggio: Valloire - Galibier, il nome giusto!

## Da Saint-François-Longchamp a Valloire, attraverso il Col de Chaussy e i tornanti del Montvernier

### Tragitto nord/sud

**1939 m ↘ 2087 m**

Da Saint-François-Longchamp 1650, si prosegue scendendo il Col de la Madeleine e, prima di Saint-Martin-sur-la-Chambre, dopo la frazione di Montoudras, si svolta a sinistra per la salita al Col du Chaussy (1533 m). Dopo aver disceso i famosi 18 tornanti di Montvernier, si raggiunge Pontamafrey. Una ventina di chilometri, passando per Saint-Jean-de-Maurienne e le strade di fondovalle, permettono di raggiungere Saint-Michel-de-Maurienne e le prime pendici del Col du Télégraphe (1.566 m, ascesa: 851 m). 12 km più in alto, si raggiunge la vetta, dove meno di 5 km di discesa portano fino a Valloire.

### Percorso sud/nord

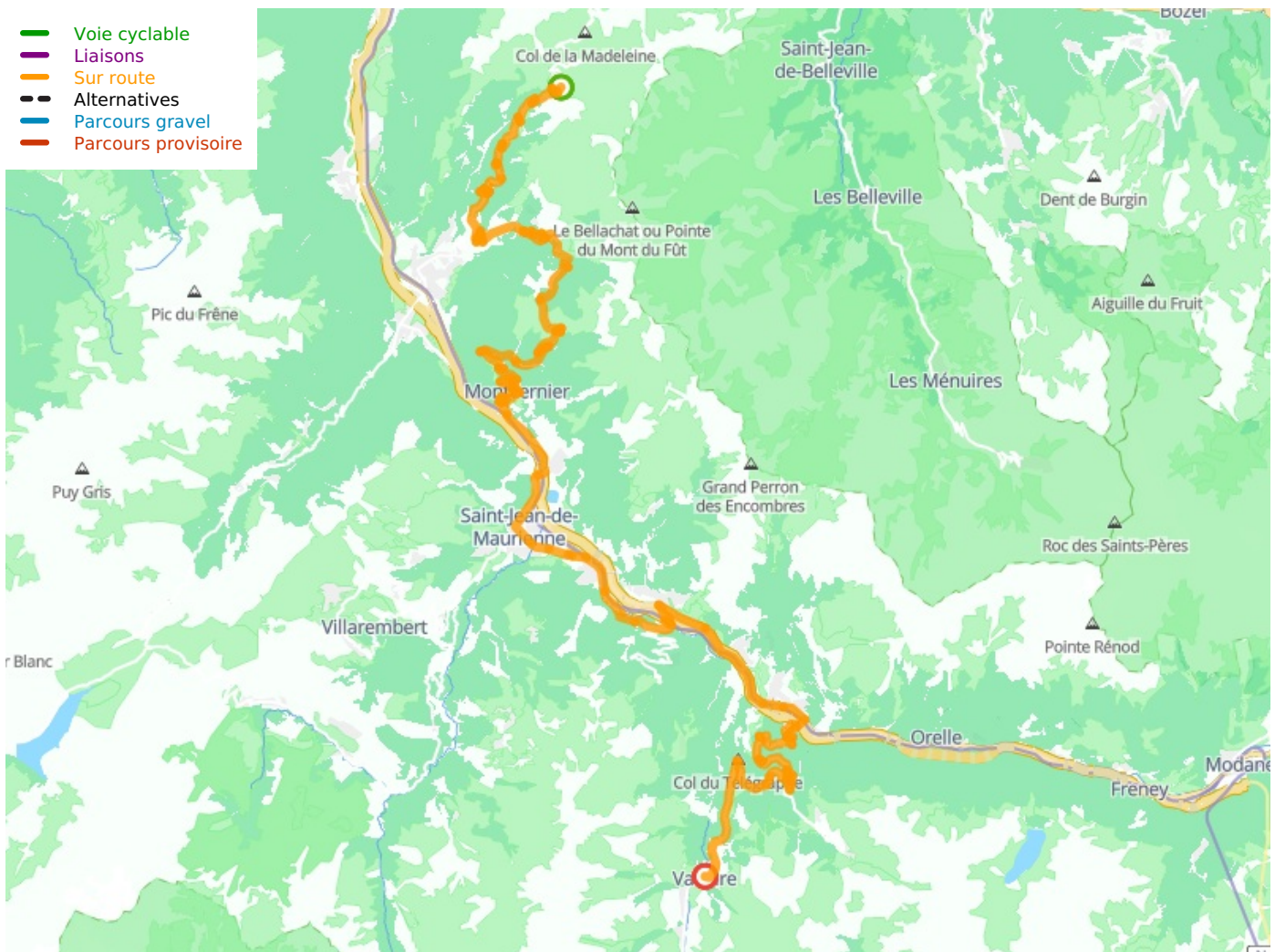
**2087 m ↘ 1939 m**

Da Valloire, una salita di 5 km al 3,5% porta alla cima del Col du Télégraphe (1566 m). 12 km e 851 m più in basso, si è a Saint-Michel-de-Maurienne. Seguite le strade di fondovalle, passando per Saint-Jean-de-Maurienne, fino a Pontamafrey, dove iniziate la salita dei famosi 18 tornanti di Montvernier, sulla strada per il Col du Chaussy (1533 m). Si scende poi verso Saint-Martin-sur-la-Chambre. Dopo Montaimont, si svolta a destra sulla strada che porta alla stazione di Saint-François-Longchamp e al Col de la Madeleine (1993 m) fino a Saint-François-Longchamp 1650.

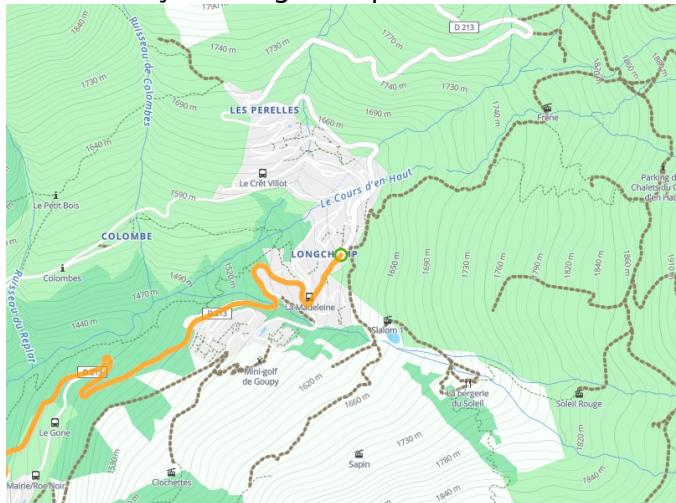
### Da non perdere

- **Valloire-Galibier** : la principale stazione di villeggiatura della Maurienne e un bellissimo villaggio d'alta quota, composto da 17 frazioni, sparse lungo la strada che porta al Col du Galibier, porta d'accesso alle Alpi del Sud.
- **La valle della Maurienne**: la più grande area ciclistica del mondo...
- **Le fort du Télégraphe**: costruito tra il 1885 e il 1893, sul sito di una delle antenne telegrafiche Chappe della linea imperiale Parigi-Milano. A dieci minuti di cammino dal parcheggio del Col du Télégraphe, per una vista ininterrotta sulla valle.

- Voie cyclable
- Liaisons
- Sur route
- - - Alternatives
- Parcours gravel
- Parcours provisoire



**Départ**  
Saint-François-Longchamp



**Arrivée**  
Valloire

